

03 快速入门

03 快速入门

文档版本

02

发布日期

2024-08-22



版权所有 © 华为技术有限公司 2024。保留一切权利。

非经本公司书面许可，任何单位和个人不得擅自摘抄、复制本文档内容的部分或全部，并不得以任何形式传播。

商标声明



HUAWEI和其他华为商标均为华为技术有限公司的商标。

本文档提及的其他所有商标或注册商标，由各自的所有人拥有。

注意

您购买的产品、服务或特性等应受华为公司商业合同和条款的约束，本文档中描述的全部或部分产品、服务或特性可能不在您的购买或使用范围之内。除非合同另有约定，华为公司对本文档内容不做任何明示或暗示的声明或保证。

由于产品版本升级或其他原因，本文档内容会不定期进行更新。除非另有约定，本文档仅作为使用指导，本文档中的所有陈述、信息和建议不构成任何明示或暗示的担保。

华为技术有限公司

地址： 深圳市龙岗区坂田华为总部办公楼 邮编： 518129

网址： <https://www.huawei.com>

客户服务邮箱： support@huawei.com

客户服务电话： 4008302118

目录

1 三分钟快速入门..... 1

1 三分钟快速入门

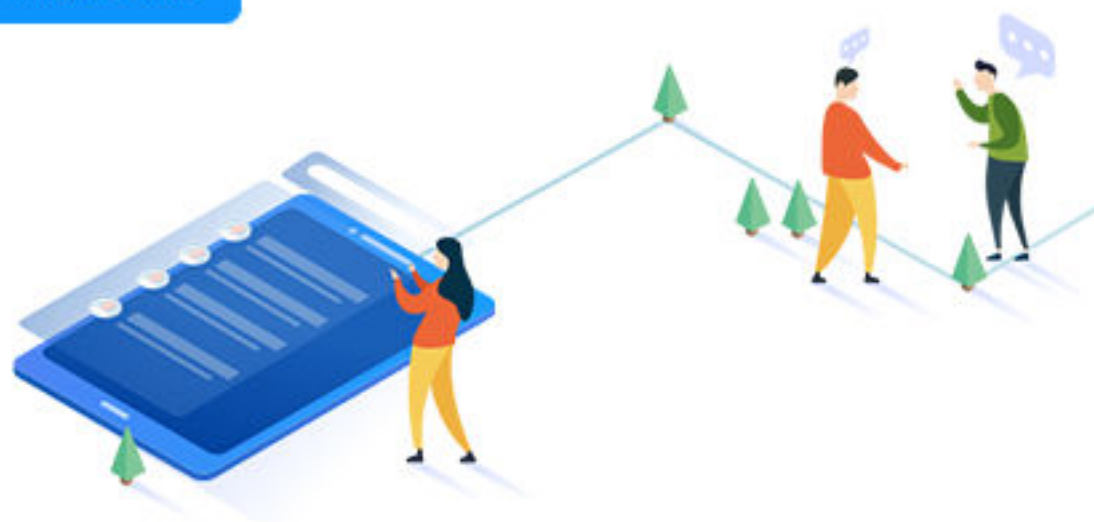
华为云WeLink

三分钟入门手册 ——移动端

下载WeLink

华为云WeLink（WeLink），汲取华为办公化数字实践频、小程序等服务，打造新一代智能办公云服务平台。赶紧下载体验吧。

下载WeLink



加入企业

1. 联系企业管理员开通账号，收到【华为云】开户短信通知；
2. 打开WeLink，输入手机号，获取并填写验证码，进行短信验证；
3. 选择您的企业，设置您的登录密码后即可登录。

步骤 1



步骤 2



步骤 3



切换企业

1. 如您有多个企业，需要切换企业，可点击消息列表界
2. 在下拉企业列表选择需要切换的企业即可。

步骤 1

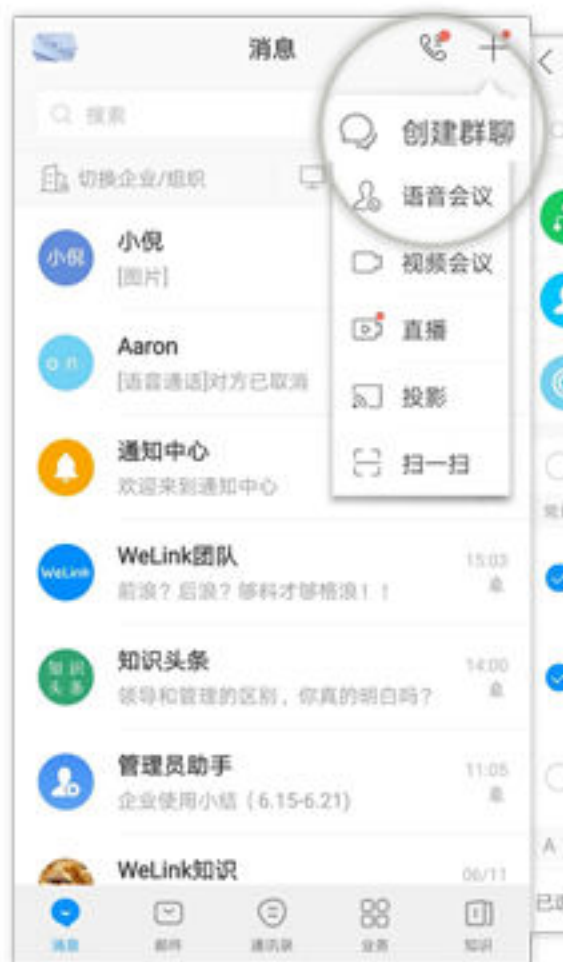


步骤 2



消息

1. 支持发送文本、语音、图片、视频等多种富媒体消息收藏，引用并回复、删除，翻译消息。
2. 需多人讨论时，点击消息界面右上角的“+” > 创建



通讯录

快速找同事，找人不求人

1. 知道姓名时，在搜索栏直接搜索。
2. 不知道姓名时，在通讯录的组织架构中按部门查找。

方法 1



方法 2



邮件

无需下载其他邮件APP，统一管理工作邮件

企业邮箱集成

支持绑定主流的300家邮箱，如163、sina、139等，兼容性最佳。



VIP邮箱

设置特别关注，VIP邮件优先阅读，重要邮件一封不落。



主题聚合

同主题邮件

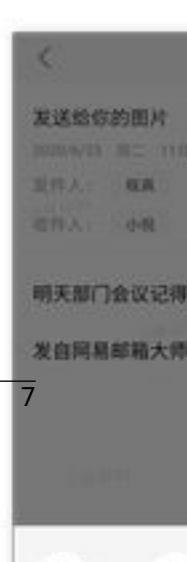
览无余，



邮件分享

邮件正文

快速分享



智能翻译

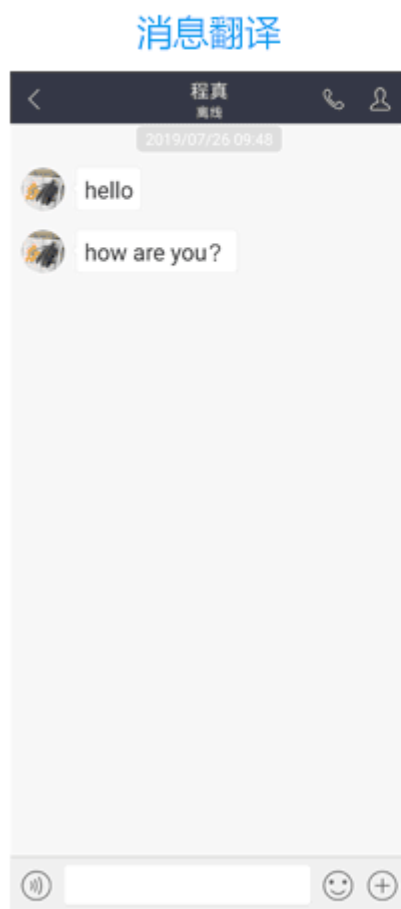
打破语言障碍，交流零距离

集成行业最先进的智能翻译引擎，支持消息翻译、邮件的沟通。

消息翻译

邮件翻译





音视频会议

语音会议

基于华为云视频会议服务技术，语音更清晰，会议质量有保障。



视频会议

高清视频
地沟通也



WeLink小程序

日常办公

提供签到、审批、日报、请假等OA功能，分类清晰，应用接入。



移动打卡

进入管理员设置考勤打卡范围后，打开考勤应用，进入考勤应用，打卡。

移动审批

支持请假、加班、出差等多种业务，满足日常办公场景。

日报周报

定期提交日报、月报，明确工作积累工作成绩。

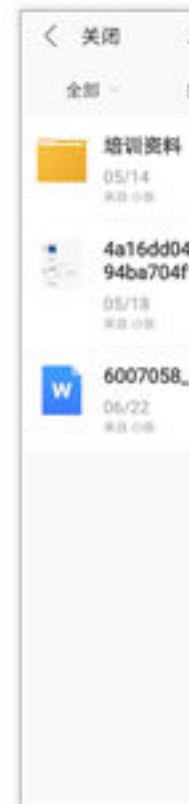
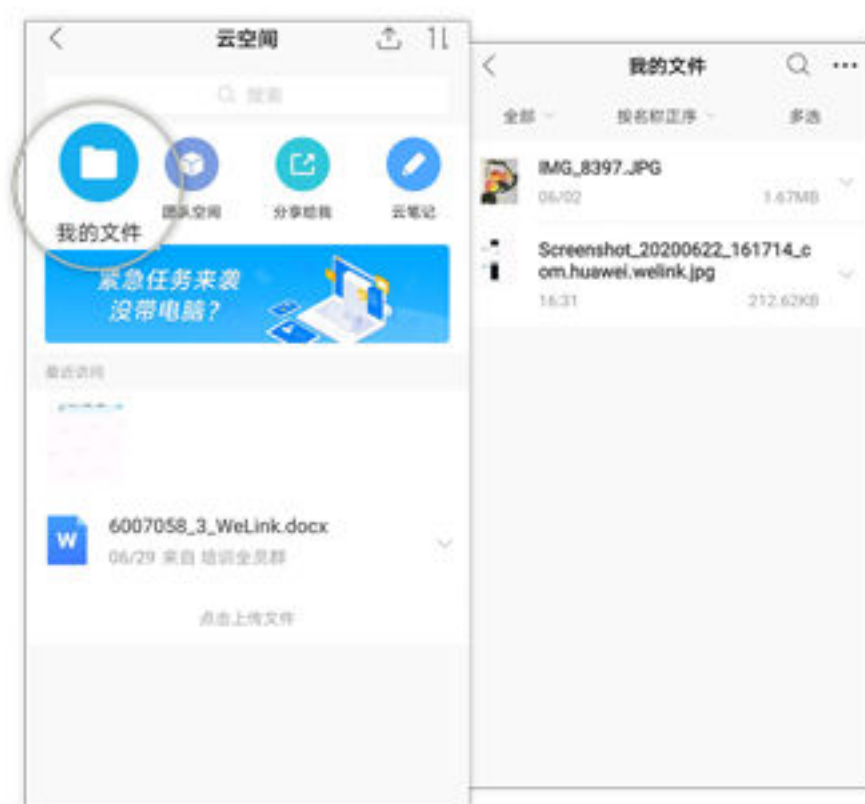
云空间

个人空间

支持上传、下载和预览海量文件，百兆文档预览秒开，口袋里的文件夹。

团队空间

团队资料
保存。



小微

您的私人助理，语音就能办事，效率提升5倍。



涨知识

繁忙之余

联系我们

在使用过程中有任何问题或建议，可点击个人头像 > 们。